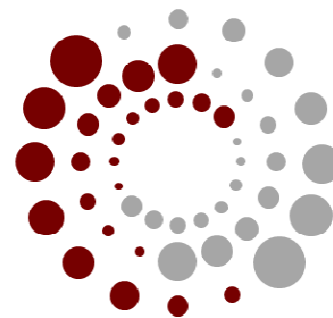




CAMERA DI COMMERCIO
INDUSTRIA ARTIGIANATO
AGRICOLTURA DI VARESE



UNIONCAMERE



Alternanza day

Varese, 10 aprile 2018



CAMERA DI COMMERCIO
INDUSTRIA ARTIGIANATO
AGRICOLTURA DI VARESE



UNIONCAMERE

«Salone dell'alternanza»



CAMERA DI COMMERCIO
INDUSTRIA ARTIGIANATO
AGRICOLTURA DI VARESE



UNIONCAMERE

«Salone
dell'alternanza»

Le **finalità** e gli **obiettivi**

Il “**Salone dell'alternanza**” potrebbe essere un importante momento in cui il **sistema scolastico** si presenta al mondo delle **imprese** e dei **professionisti** comunicando:

- le **opportunità** che si colgono ospitando studenti in alternanza
- le **modalità** con cui si può attivare un tirocinio
- le **competenze** e **abilità** sviluppate dagli studenti dei vari percorsi di studio e che porterebbero nelle loro esperienze di alternanza



CAMERA DI COMMERCIO
INDUSTRIA ARTIGIANATO
AGRICOLTURA DI VARESE



UNIONCAMERE

«Salone
dell'alternanza»

quando e come

Il **“Salone dell'alternanza”** potrebbe svolgersi nel mese di ottobre a ridosso (appena prima o appena dopo) della Borsa immobiliare **“La Casa in piazza”**, di cui sfrutterebbe il layout e gli allestimenti





CAMERA DI COMMERCIO
INDUSTRIA ARTIGIANATO
AGRICOLTURA DI VARESE



UNIONCAMERE

Il premio «Storie di alternanza»



storie di alternanza



CAMERA DI COMMERCIO
INDUSTRIA ARTIGIANATO
AGRICOLTURA DI VARESE



UNIONCAMERE

Le finalità e gli obiettivi



storie di alternanza

Il Premio “**Storie di alternanza**” è un’iniziativa promossa dalle Camere di commercio italiane con l’obiettivo di **valorizzare e dare visibilità** ai **racconti dei progetti d’alternanza scuola-lavoro** ideati, elaborati e realizzati dagli studenti e dai tutor degli Istituti scolastici italiani di secondo grado.

L’iniziativa mira ad **accrescere la qualità e l’efficacia dei percorsi di alternanza scuola-lavoro**, facendone, con la collaborazione attiva delle imprese e degli enti ospitanti, un’**esperienza significativa per gli studenti** attraverso il “racconto” delle attività svolte e delle competenze maturate.

Il percorso, i requisiti, le scadenze e la valutazione

Due Categorie: **licei e istituti tecnici e professionali**

Requisiti: aver svolto un **percorso di ASL** e realizzato un **video**

Sessioni: **II semestre 2017** (scad. 27 ottobre '17) e **I semestre 2018** (scad. 20 aprile '18)

2 livelli di valutazione: **locale (CCIAA)** e **nazionale (Unioncamere)**

2 premiazioni : **locali (CCIAA)** e **nazionali (Unioncamere)**

I vincitori delle 2 sessioni partecipano ad un **sequel #BeataAlternanza**

I numeri della Sessione II Semestre

2017:

- 296 progetti
- 259 Scuole
- 75 Camere di commercio
- 2.500 studenti

La Camera di Commercio di Varese ha selezionato/diffuso sul proprio sito 5 video (3 categoria istituti tecnici professionali, 2 licei), premiandone due con 600 euro/cad.



Selezione dei video e premiazione locale

La **commissione di valutazione** locale esaminerà i progetti entro l'11 maggio 2018

La **commissione valuterà i progetti** e selezionerà i vincitori, assegnando ai più meritevoli un **premio** di 600,00 euro

Tutti i progetti selezionati a livello locale, poi concorreranno a livello nazionale.



Selezione dei video e premiazione nazionale

Unioncamere nomina una **commissione di valutazione** composta da rappresentanti di Unioncamere, del MIUR e da esperti di comunicazione

La **commissione valuta i progetti trasmessi dalle CCIAA** e seleziona i vincitori assegnando i **premi** per un importo complessivo di € 5.000 a sessione.

La **cerimonia di premiazione della I sessione 2018** si terrà a Roma, presso la sede di Unioncamere, il **29 maggio 2018**.



CAMERA DI COMMERCIO
INDUSTRIA ARTIGIANATO
AGRICOLTURA DI VARESE



UNIONCAMERE

La premiazione nazionale della Sessione II semestre 2017

Verona, 30 novembre 2017



*Clicca per vedere i progetti
premiati*



Qui i video arrivati alla selezione nazionale:

- [Licei](#)
- [Istituti tecnici e professionali](#)

SONO RIPROPOSTI ALCUNI CONSIGLI ... DI STILE

Lo scopo del **VIDEO** deve essere quello di **valorizzare** l'esperienza e **spiegare** come si è svolta.

Usare tutta l'**immaginazione** possibile.

Un **BUON** video:

- **CONTIENE** brevi **interviste** alle imprese, agli insegnanti e agli studenti;
- **MOSTRA** i **luoghi** dove si è svolta l'alternanza;
- **SPIEGA** con semplicità il **percorso** dai primi giorni alla sua conclusione.

Il **LINGUAGGIO** da usare può essere quello dell'inchiesta giornalistica, del documentario, del back stage e persino della fiction e dell'animazione.



7 DOMANDE DA TENERE A MENTE

Nel **VIDEO** bisognerebbe rispondere a queste domande:

1. Di **COSA** si occupava il progetto di Alternanza scuola-lavoro?
2. Quale **SCUOLA** e percorso di studi ha coinvolto?
3. In quale **TIPO** di impresa/ente si è svolto?
4. Per quanto **TEMPO**?
5. Quanti **STUDENTI** ha coinvolto?
6. Quali **COMPETENZE** e/o conoscenze professionali sono state apprese?
7. Questa esperienza a cosa mi potrà servire in **FUTURO**?





CAMERA DI COMMERCIO
INDUSTRIA ARTIGIANATO
AGRICOLTURA DI VARESE



UNIONCAMERE

Un'anticipazione: l'1 giugno 2018 ci sarà il lancio della seconda edizione del premio



storie di alternanza

Le sessioni

- *Il sessione 2018 (Dal 1° settembre al 26 ottobre 2018);*
- *I sessione 2019 (Dal 1° febbraio al 19 aprile 2019).*

I partecipanti

- *Studenti frequentanti Licei e istituti tecnici e professionali.*

I progetti ammessi

- *Percorsi di ASL svolti a partire dall'anno scolastico 2017-2018.*

I premi e premiazioni

- *€ 5.000 per la premiazione nazionale della II sessione 2018 (Novembre 2018);*
- *€ 5.000 per la premiazione nazionale della I sessione 2019 (Roma, maggio 2019).*

Promozione e diffusione

- *E' in via di definizione un accordo con la RAI, quale media partner dell'iniziativa.*



CAMERA DI COMMERCIO
INDUSTRIA ARTIGIANATO
AGRICOLTURA DI VARESE



UNIONCAMERE

I contributi/voucher per le imprese



Le **Camere di commercio**, in attuazione del progetto «Orientamento al lavoro e alle professioni», erogano **contributi/voucher** alle imprese che ospitano studenti nell'ambito di percorsi di alternanza scuola-lavoro

Tali contributi hanno l'obiettivo di:

- divulgare ulteriormente i vantaggi dell'alternanza scuola-lavoro e incoraggiare l'esperienza di ospitalità;
- valorizzare/accompagnare l'alimentazione del RASL, la cui tenuta compete alle Camere di Commercio;
- favorire la co-progettazione scuole–imprese , per innalzare la qualità dei percorsi di alternanza scuola-lavoro;

Un bilancio dell'**edizione 2017** per la Camera di Commercio di Varese:

- Risorse messe a bando: 135mila euro
- Ammontare del contributo: 800/1.000 euro ad impresa
- Termine presentazione domande: 28 febbraio 2018
- Numero di domande pervenute: 165
- Corrispondono almeno a **330 studenti in tirocinio** entro fine agosto, per un totale di **19.800 ore** di esperienza formativa in azienda
- La rendicontazione (invio dei registri) si aprirà il 2 maggio p.v.



DOM - Codice ATECO2	Totale
Agricoltura	3
Manifattura	42
Costruzioni	10
Commercio e riparazione veicoli	7
Commercio ingrosso e dettaglio	22
Trasporti	1
Alberghi Ristoranti Bar	10
Servizi informatici, informazione e telecomunicazioni	24
Altri servizi	43
Totale complessivo	162

() Alcune domande di contributo sono in fase d'integrazione della documentazione prevista dal bando*

VOUCHER ALTERNANZA. SCUOLE SCELTE *sinora* DALLE IMPRESE AMMESSE A CONTRIBUTO, TIROCINI *già avviati/in avvio* (dato al 31/3/2018)

Sede e denominazione dell'Istituto scolastico	N. imprese	N. studenti	Ore di tirocinio in azienda
BUSTO ARSIZIO "E.Tosi"	4	4	240
CASTELLANZA "C. Facchinetti"	5	7	420
GALLARATE "G. Falcone"	1		0
GALLARATE "Gadda-Rosselli"	1	1	60
GAVIRATE "E. Stein"	6	9	540
GAZZADA SCHIANNO "J. M. Keynes"	2	2	120
LUINO "Città di Luino - C. Volonté"	5	9	540
SARONNO "G. Riva"	1	2	120
SARONNO "G. Zappa"	1	1	60
SESTO CALENDE "C. A. Dalla Chiesa"	3	4	240
TRADATE "E. Montale"	1	1	60
TRADATE "Geymonat"	5	8	480
VARESE "F. Daverio - N. Casula"	2	2	120
VARESE "G. Ferraris"	1		0
VARESE "I. Newton"	7	13	780
VARESE "L. Einaudi"	1	1	60
Castellanza "E. Fermi"	1	2	120
TOTALE	47	66	3960
<i>Varese - Enaip Lombardia - Varese</i>	<i>1</i>	<i>1</i>	<i>scuola identificata dall'impresa, che avvisata della non ammissibilità attiverà tirocini con le scuole previste dal bando</i>
<i>Varese - Agenzia formativa di Varese</i>	<i>1</i>	<i>1</i>	<i>scuola identificata dall'impresa, che avvisata della non ammissibilità attiverà tirocini con le scuole previste dal bando</i>
<i>Busto Arsizio - ACOF - O. Fiorini Coop. Soc.</i>	<i>2</i>	<i>7</i>	<i>scuola identificata dall'impresa, che avvisata della non ammissibilità attiverà tirocini con le scuole previste dal bando</i>

Sempre sul fronte delle misure agevolative in ambito di alternanza scuola-lavoro, la Camera di Commercio di Varese sta lavorando per l'a.s. **2018-19** a due differenti forme di supporto:

1. Project work

Percorso che, attraverso la co-progettazione di schemi d'indirizzo settoriali, sappia guidare e supportare le imprese/enti/professionisti ospitanti e le scuole nel realizzare esperienze di tirocinio di elevata qualità. L'impianto, a cui si sta lavorando, sarà l'allegato di un bando a valutazione e servirà alle imprese per elaborare dei project work di un anno:

- Che riguardino lo sviluppo di un prodotto o servizio;
- Che prevedano il coinvolgimento di almeno 5 studenti;
- Che abbiano indicativamente 60 quale monte ore complessivo per ciascuno studente, di cui circa 1/4 da svolgersi in azienda;
- Che verranno valutati in base a criteri da individuare previamente, al momento della pubblicazione del bando (ad es.: grado di fattibilità, chiarezza espositiva, competenze-abilità da sviluppare ecc. ecc.);
- Che riceveranno – in fase di valutazione dell'ammissione a contributo – alcune premialità basate, ad es, su: co-progettazione con la scuola (già effettuata in fase di candidatura della domanda di contributo); n. di studenti che si intende ospitare in alternanza; percentuale di ore svolte in azienda; presenza nei gruppi, lato aziende, di imprese che per la prima volta ospitano studenti in alternanza.

2. Seconda edizione del bando voucher



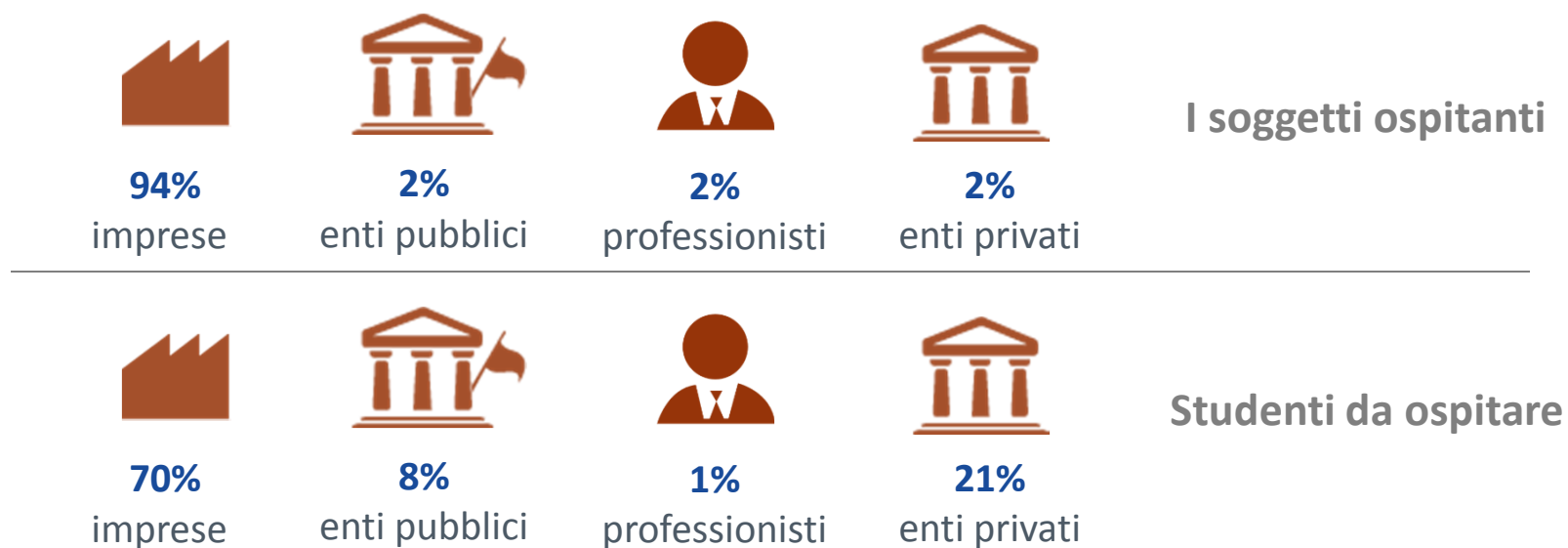
CAMERA DI COMMERCIO
INDUSTRIA ARTIGIANATO
AGRICOLTURA DI VARESE



UNIONCAMERE

Il registro nazionale per l'alternanza scuola- lavoro

30.188 soggetti iscritti
213.305 opportunità in alternanza per studenti
1.068 apprendistato





Per Varese 730 soggetti iscritti (erano 89 il 10 gennaio 2018)



Area riservata

Guide ▾

Chi siamo

Contatti

Registro Nazionale per l'alternanza

ScuolaLavoro



Il portale delle Camere di Commercio

Cerca i soggetti che offrono percorsi di alternanza scuola-lavoro ed apprendistato

ricerca per nome o parole chiave

VARESE ✕

attività economica prevalente (Ateco)

figura professionale

+ ricerca avanzata



Alternanza scuola-lavoro



Apprendistato

Q CERCA

RISULTATO RICERCA
visualizzati 10 di 730

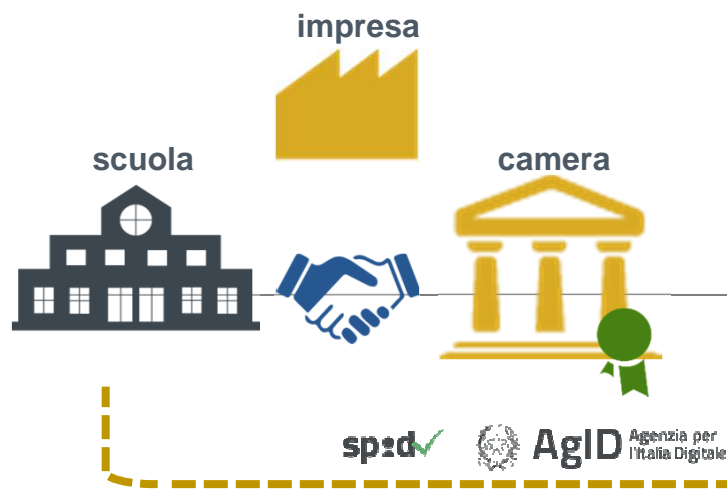
Ordina per ▾



Abilitazione delle scuole

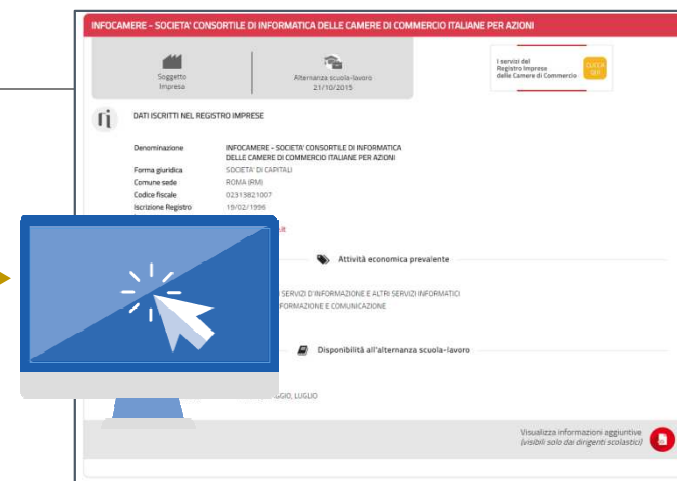
Le **scuole** interessate possono richiedere online alla Camera di Commercio l'**abilitazione all'area riservata del RASL tramite SPID o CNS**.

Il dirigente scolastico o delegato **abilitato potrà consultare le ulteriori informazioni sulle imprese iscritte nel RASL**, estratte dal registro delle imprese, ed usufruire degli ulteriori servizi che il Sistema Camerale potrà realizzare a supporto della digitalizzazione del rapporto tra scuole ed imprese.



Ulteriori informazioni sulle imprese

Indirizzo della sede e delle altre localizzazioni, legale rappresentante, descrizione dell'attività, classe di addetti, classe di fatturato, classe di patrimonio, soci





Numeri sulle scuole abilitate

La funzionalità di richiesta abilitazione della scuola alla Camera di Commercio è attiva da fine Maggio 2017.

703 Scuole

de

dati al 13 marzo 2018

611 Dirigenti

765 Delegati dai dirigenti scolastici

Prime province per numero di scuole abilitate

PROVINCIA	SCUOLE ABILITATE
BRESCIA	44
COSENZA	30
VERONA	28
MODENA	27
FOGGIA	24
FIRENZE	24
ROMA	22
MILANO	21
NAPOLI	21
CASERTA	21
BERGAMO	20

Obiettivi in ambito RASL



Invitare le scuole ad accreditarsi per poter accedere all'area riservata del Registro

Invitare i soggetti ospitanti partecipanti all'evento, non ancora iscritti al Registro, **a iscriversi**, anche fornendo loro il supporto necessario



Invitare i soggetti ospitanti già iscritti nel Registro ad aggiornare il proprio profilo e a **inserire le informazioni sui percorsi di alternanza**, anche fornendo consigli ed indicazioni utili affinché le informazioni risultino chiare e utili alle scuole

Illustrare le funzionalità dell'area riservata e la loro utilità:



- sezione riservata ai dirigenti scolastici e delegati con le ulteriori informazioni sulle imprese
- gestione deleghe ad uso dei legali rappresentanti delle imprese e degli enti privati
- gestione tutor ad uso dei legali rappresentanti di imprese ed enti, professionisti, delegati di imprese ed enti privati



CAMERA DI COMMERCIO
INDUSTRIA ARTIGIANATO
AGRICOLTURA DI VARESE



UNIONCAMERE

GLI STRUMENTI PER L'ORIENTAMENTO: PROGETTO EXCELSIOR



- ✓ Excelsior è un **sistema informativo sulla domanda di profili professionali** delle imprese italiane
- ✓ E' un indagine Quali-Quantitativa, campionaria, Cawi
- ✓ E' **promosso da oltre 20 anni** da Unioncamere insieme a Ministero del Lavoro/Agenzia Nazionale per le Politiche Attive del Lavoro (ANPAL)
- ✓ E' tra le **indagini ufficiali** del Sistema Statistico Nazionale (SISTAN) italiano con obbligo di risposta
- ✓ **Campo di osservazione:** tutte le imprese iscritte ai Registri delle Camere di commercio, con almeno un addetto dipendente dei diversi settori economici, esclusa l'agricoltura e la PA (nel 2017: 1.300.000 imprese, circa 11.600.000 dipendenti)



- ✓ Fino al 2017 era annuale e dal **2017** la rilevazione diventa **mensile** e «a tendere» censuaria nell'arco dell'anno
- ✓ **Coinvolgimento diretto** delle **Camere di commercio** in tutte le fasi progettuali per rafforzare il rapporto diretto tra le Camere di commercio e le imprese sul territorio
- ✓ Le Camere di Commercio **svolgono compiti** di informazione, sensibilizzazione, monitoraggio dei dati e diffusione dei risultati
- ✓ I risultati dell'**indagine annuale 2017 in provincia di Varese** sono stati ottenuti intervistando circa **2.000 imprese ogni mese...** risponde circa il 40%, quelle di medie e grandi dimensioni dalla Camera di Commercio, le altre dal sistema camerale nazionale

Dove finiscono i dati Excelsior?

Cliccando qui è possibile consultare il **Bollettino** nazionale per il 2017.

Per consultare i **Bollettini e Volumi** statistici delle regioni e delle province evidenziare sulla mappa a fianco la regione, o dopo aver selezionato la regione, la provincia desiderata.

Qui è possibile scegliere tra i bollettini annuali e mensili.

BOLLETTINI STRUMENTI
Mensili
Annuali

The screenshot shows the website interface for 'PROGETTO EXCELSIOR'. The main navigation bar includes 'HOME', 'DASHBOARD', 'BANCA DATI', 'TAVOLE STATISTICHE', 'PUBBLICAZIONI', 'BOLLETTINI', and 'STRUMENTI'. The 'BOLLETTINI' menu is expanded to show 'Mensili' and 'Annuali'. The main content area is titled 'Bollettini annuali 2017' and features a map of Italy with a callout box for selecting a region or province. The sidebar on the right contains a 'DASHBOARD' section with 'MONITORAGGIO MENSILE DEI FABBISOGNI PROFESSIONALI DELLE IMPRESE ITALIANE' and 'CERCA' and 'AREA RISERVATA' sections.



CAMERA DI COMMERCIO
INDUSTRIA ARTIGIANATO
AGRICOLTURA DI VARESE



UNIONCAMERE

UNIONE EUROPEA
Fondo Sociale Europeo
Investiamo nel tuo futuro

OPPORTUNITÀ SPAAO
PER LE AZIENDE

ANPAL
Agenzia Nazionale Politiche Attive del Lavoro

UNIONCAMERE

HOME DASHBOARD BANCA DATI TAVOLE STATISTICHE PUBBLICAZIONI BOLLETTINI STRUMENTI

EXCELSIOR
I PROGRAMMI OCCUPAZIONALI DELLE IMPRESE
RILEVATI DAL SISTEMA DELLE CAMERE DI COMMERCIO

ENTRATE PREVISTE
GENNAIO GENNAIO-MARZO 2018
491.170 1.214.520

IMPRESE CHE ASSUMONO
GENNAIO 14%

GIOVANI
GENNAIO 35%

DIFF. REPERIMENTO
GENNAIO 25%

DASHBOARD EXCELSIOR
2017

MONITORAGGIO MENSILE DEI FABBISOGNI PROFESSIONALI DELLE IMPRESE ITALIANE

IMPRESE PROFESSIONI

Consulta grafici e tabelle sui fabbisogni professionali delle imprese

Accedi

I fabbisogni occupazionali e formativi delle imprese innovatrici ed esportatrici

Le imprese innovatrici concentrano oltre un quarto di tutte le entrate previste nel 2017 e hanno previsto di effettuare assunzioni in misura nettamente superiore alle imprese non innovatrici (80,2% contro 53,8%). Anche le imprese esportatrici sono più disponibili ad assumere e chiedono figure maggiormente qualificate. Per approfondire leggi i volumi sui fabbisogni occupazionali e formativi delle imprese *innovatrici* ed *esportatrici*.

1,2 milioni di contratti tra gennaio e marzo 2018, 6 su 10 nel Nord

Oltre 1,2 milioni di rapporti di lavoro da avviare tra gennaio e marzo 2018, con il settentrione che fa il pieno di risorse umane, prevedendo l'attivazione di quasi il 60% di questi contratti. Nord Ovest in testa con circa 390mila ingressi in azienda. Per approfondimenti sulle entrate programmate a gennaio 2018 e nel trimestre 2018, leggi il comunicato stampa.



UNIONCAMERE
LAUREATI E LAVORO



3.1.3.4 : Tecnici elettronici

Le professioni comprese in questa categoria assistono gli specialisti nella ricerca in materia di elettronica, ovvero applicano ed eseguono procedure e tecniche proprie per disegnare, costruire, installare, individuare problemi e modificare componenti, parti, apparati e circuiti elettronici singoli o inseriti in sistemi complessi.

SISTEMA INFORMATIVO DELLE PROFESSIONI

Entrate programmate nel 2017*

8700
8470 di cui assunzioni di dipendenti

Giovani 44%

Forme contrattuali delle assunzioni

Tempo indeterminato 49%
Tempo determinato 31%
Apprendistato 16%
Altro 4%

Quote di entrate con contratti non alle dipendenze

Lavoratori (in somministrazione) 7,3%
Collaboratori 0,4%
Altre forme non alle dipendenze 4,7%

Difficoltà di reperimento

Motivi delle difficoltà



UNIONCAMERE
IMPRESE ESPORTATRICI



UNIONCAMERE
DIPLOMATI E LAVORO





CAMERA DI COMMERCIO
INDUSTRIA ARTIGIANATO
AGRICOLTURA DI VARESE



UNIONCAMERE

In sintesi... gli strumenti: sul sito Excelsior

Bollettini
Volumi
Pubblicazioni

Schede
Professioni



I dati Excelsior 2017

Bollettino territoriale -
Riepilogo delle
informazioni



IMPRESE CHE ASSUMONO

**56% delle imprese
prevede entrate**

Bollettino territoriale -
Informazioni sulle
professioni più richieste



GIOVANI

**34% giovani
< 30 anni**



DIFF. REPERIMENTO

25%

Opportunità di lavoro nel 2017 in provincia

	Entrate previste	% difficile reperimento
Professioni tecniche	7.810	39,7
Artigiani e operai specializzati	7.020	32,5
Dirigenti, professioni intellettuali, scientifiche e di elevata specializ.	4.050	31,4
Conduttori di impianti e operai di macchinari fissi e mobili	6.710	29,2
Professioni esecutive nel lavoro d'ufficio	5.270	22,4
Professioni qualificate nelle attività commerciali e nei servizi	14.380	19,6
Professioni non qualificate	8.980	10,9

N.B.: a causa degli arrotondamenti, la somma dei singoli valori percentuali può differire da 100. Tale nota vale per tutti i grafici del presente bollettino che espongano composizioni percentuali.

I dati Excelsior 2017

	Entrate pre viste nel 2017 (u.a.)*	dicui			
		con esperienza richiesta	di difficile reperimento	in sostituzione di personale in uscita	di nuove figure professionali
TOTALE	54.210	63,6	25,1	28,6	13,1
1 e 2. Dirigenti, professioni intellettuali, scientifiche e di elevata specializzazione	4.050	90,2	31,4	47,9	9,9
Ingegneri e professioni assimilate	900	83,2	40,9	44,4	9,3
Specialisti in discipline artistico-espressive	880	99,9	5,2	67,1	--
Specialisti delle scienze gestionali, commerciali e bancarie	480	85,8	34,7	30,1	32,4
Altri specialisti dell'educazione e della formazione	400	97,5	64,7	58,9	--
Professori di scuola primaria, pre-primaria e professioni assimilate	360	98,6	31,0	56,9	--
Specialisti in scienze matematiche, informatiche, chimiche, fisiche e naturali	360	68,2	39,9	14,0	12,8
Professori di scuola secondaria, post-secondaria e professioni assimilate	240	100,0	--	37,5	--
Direttori e dirigenti dipartimentali di aziende	190	89,1	35,8	52,8	30,6
Specialisti nelle scienze della vita	100	86,4	27,2	78,6	--
Altre professioni	130	92,3	61,5	30,8	21,5
3. Professioni tecniche	7.810	78,0	39,7	32,0	15,3
Tecnici dei rapporti con i mercati	2.500	75,0	35,9	34,2	11,6
Tecnici informatici, telematici e delle telecomunicazioni	1.000	75,4	52,2	20,2	20,0
Tecnici della salute	930	91,1	27,9	43,1	10,4
Tecnici dell'organizzazione e dell'amministrazione delle attività produttive	890	80,8	34,6	38,3	17,5
Tecnici in campo ingegneristico	710	76,8	52,0	25,1	25,1
Tecnici della distribuzione commerciale e professioni assimilate	420	53,8	54,7	20,1	15,6
Insegnanti nella formazione professionale, istruttori, allenatori, atleti e professionisti	400	93,7	35,9	47,2	23,0
Tecnici della gestione dei processi produttivi di beni e servizi	280	81,8	40,7	52,5	9,6
Tecnici delle scienze quantitative, fisiche e chimiche	220	57,7	40,0	5,0	--
Tecnici delle attività finanziarie e assicurative	100	61,0	36,0	21,0	--
Tecnici dei servizi sociali	90	92,0	--	--	--
Altre professioni	280	94,2	44,6	20,1	18,7
4. Professioni esecutive nel lavoro d'ufficio	5.270	58,6	22,4	25,2	18,7
Impiegati addetti alla segreteria e agli affari generali	2.030	65,8	31,2	28,4	21,0
Impiegati addetti alla gestione amministrativa della logistica	1.420	54,7	14,6	20,8	21,9
Impiegati addetti all'accoglienza e all'informazione della clientela	730	55,8	18,0	35,8	11,4
Impiegati addetti agli sportelli e ai movimenti di denaro	390	22,8	17,9	13,6	35,6
Altre professioni	720	68,1	19,6	20,3	4,3
5. Professioni qualificate nelle attività commerciali e nei servizi	14.380	62,0	19,6	33,5	9,4
Addetti nelle attività di ristorazione	6.570	60,6	20,1	34,9	11,5
Addetti alle vendite	4.250	58,2	14,1	33,1	8,5
Operatori della cura estetica	970	73,4	48,1	22,1	7,6

Volume statistico territoriale -

Le caratteristiche delle professioni: l'esperienza richiesta, i profili critici, le entrate per sostituzione e le nuove figure



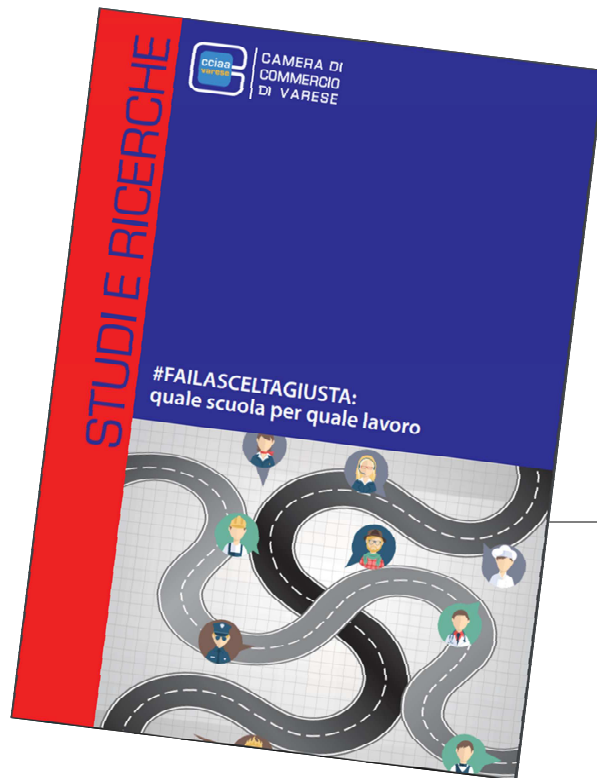
CAMERA DI COMMERCIO
INDUSTRIA ARTIGIANATO
AGRICOLTURA DI VARESE



UNIONCAMERE

Altri strumenti... della Camera e non...
utili per progettare attività orientative

In aggiornamento



La pubblicazione è
disponibile sul sito della
Camera di Commercio
www.camcom.va.it e sul
portale statistico
www.osserva.it



Altri strumenti interessanti:
www.whatchado.com

IN AGENDA



SISTEMA
ITS

ISTITUTI TECNICI SUPERIORI
SCUOLE PER TECNOLOGIE APPLICATE



SCEGLI ITS! Alta formazione post-diploma

Lunedì 16 aprile - 14.30/17.00 - Ville Ponti Varese

PROGRAMMA

- 14.30 Registrazione partecipanti e Welcome coffee
- 15.00 - 15.30 "Gli ITS: cosa sono e a cosa formano"
a cura di Angelo Candiani
Presidente della Fondazione "ITS Lombardo Mobilità Sostenibile"
- 15.30 - 16.00 "L'azienda nei percorsi ITS: docenza, stage, progettazione"
Testimonianza di due aziende partner nelle fondazioni
- 16.00 - 16.30 "Io studente ITS" Testimonianza di studenti
che frequentano ed ex studenti dei corsi ITS
- 16.30 - 17.00 Conclusioni
a cura di Giovanni Brugnoli
Vice Presidente di Confindustria per il Capitale Umano

VUOI
DIVENTARE
UN TECNICO
DEL FUTURO?
**SCEGLI
ITS!**

Angelo Candiani

Socio fondatore e Presidente di Aslam Cooperativa Sociale, ente di formazione professionale che ha dato vita in Lombardia ad alcuni Centri Servizi per la Formazione e per il Lavoro, dove si svolgono corsi di qualificazione per ragazzi in obbligo formativo e per disoccupati, corsi di riqualificazione per occupati, servizi per l'orientamento e servizi per l'inserimento lavorativo

Giovanni Brugnoli

Presidente del Consiglio di Amministrazione della Tiba Tricot Srl di Castellanza, Vice Presidente di Confindustria per il Capitale Umano, Past President dell'Unione degli Industriali della Provincia di Varese e Componente del Consiglio di Amministrazione dell'Università Carlo Cattaneo - LIUC

Per partecipare al seminario
compilare il modulo di iscrizione
disponibile all'indirizzo:

<https://goo.gl/forms/OM2mNM5ejc223K3>

Riferimenti segreteria:

Ferruccio Luisetto 0332/252.726
Loredana Parravicini 0332/252.601

In collaborazione con
USR Lombardia - Uff. XIV
Ambito Territoriale di Varese



CAMERA DI
COMMERCIO
DI VARESE





CAMERA DI COMMERCIO
INDUSTRIA ARTIGIANATO
AGRICOLTURA DI VARESE



UNIONCAMERE

Grazie per l'attenzione!

Ufficio Progetti speciali
Camera di Commercio di Varese
Tel. 0332 295-363
scuolalavoro@va.camcom.it

Pagine dedicate al progetto Alternanza scuola-lavoro: _____

- Premio Storie di Alternanza
www.va.camcom.it/index.phtml?Id_VMenu=77&Id_Contributo=214
- Contributi alle imprese per percorsi di alternanza scuola-lavoro
www.va.camcom.it/index.phtml?Id_VMenu=77&Id_Contributo=221
- Orientamento e Alternanza Camera di Commercio di Varese
http://www.va.camcom.it/index.phtml?Id_VMenu=318&Id_Progetto=48